

conny himme malerei 2020

Kunstkurse
Bremen
Hamburg
Kolbermoor
Stephanskirchen
Allgäu,
Winnemark
Woserin

1 Conny Himme, Bremen

Intensiv-Modul Malerei 27.01. – 14.02.20
Kreativer Zyklus *ausgebucht*

Ein Schwerpunkt dieses dreiwöchigen Zyklus sind die kreativen Techniken, zu denen Malerei, Collage und manuelle Drucktechniken gehören...

Zeiten: Je Mo. – Fr. 10 – 17 Uhr, Gebühr: € 1070,-



2 Gutshaus am See, Woserin

Wenn Farbe Gesicht werden will
31.03. – 04.04.20

Der Ausdruck eines Gesichtes fasziniert uns immer neu. Feine Nuancen erzählen von Stimmungen, der Ton der Haut schimmert in leichten Farben, die Schatten sind licht und bunt. Wir nähern uns dem Gesicht aus verschiedenen Perspektiven. Dabei verändert sich unsere Wahrnehmung ganz überraschend. Die Farben dürfen den atmosphärischen Raum schaffen und geben reizvolle, lebendige Kontraste. Es gibt viele Wege, zu schönen, individuellen Lösungen zu kommen, mit Kontur gearbeitet ebenso wie mit pastosen oder lasierenden Farben.

Info und Anmeldung: www.gutshausamsee.com

3 Conny Himme, Bremen

Türkises Licht + Silberregen

07.04. – 10.04.20 (Karfreitag)

Noch kühl, doch frisch und erwartungsvoll ist das klare Frühlingslicht. Die hellen Blau- und Türkistöne des Himmels strahlen vor der Kulisse blaugrauer Wolkendecken und silbrig feinen Regens. Schwarz die Erde, violett die Schatten, taubenblau matt das Pflaster der Straßen, all das umrahmt die Kühle der Farben, die sich nach der Wärme sehnen. Im Licht ahnen wir das Hervorbrechen des lieblichen Grüns. Wir finden die ersten zarten Gelbtupfer und spielen mit der Glut aus Rot- und Orangetönen zu enthusiastischen Kompositionen auf.

Di. – Do. 10 – 17 Uhr, Fr. 10 – 16 Uhr.

€ 322,- inkl. Material*



4 Freie Kunstakademie Hamburg

Gesichter für Farbfans

23.04. – 27.04.20

Das ist ein spannender Weg, auf dem Sie viel über Farbzusammenstellungen und Nuancen erfahren, die Sie vielleicht noch nie ausprobieren konnten. Zeichnerische Annäherungsversuche leiten gleich in die Farbe über, mit kräftigen Hintergründen, starken Konturen oder expressiver Farbgebung. Das Mischen der Farben mit Einblick in die Farbenlehre eröffnet ganz neue Dimensionen, es entstehen unerwartete

Farbstimmungen. Mit Nuancen zu experimentieren, erweitert den Spielraum für den Ausdruck eines Bildes, große Formate unterstützen diese Wirkung. Info und Anmeldung: www.fkahn.de

5 Conny Himme, Bremen

Malgruppe am Donnerstag

7 Frühsommertermine:

30.04., 07.05., 14.05., 04.06., 11.06., 18.06., 25.06.20; € 350,- inkl. Material*, 17 – 21 Uhr

6 Conny Himme, Bremen

Spiel der Wandlung

08.05. – 12.05.20

Gesichter und Figuren im Handdruck

Im Wechselspiel von Farbfläche und Form entwickelt sich eine dynamische Reihe mit überraschenden Verläufen. Die Form kann dabei ein Gesicht oder eine Figur sein, eine Gruppe oder auch ein selbst entwickeltes Motiv. Der Hochdruck, als Linolschnitt oder mit synthetischen Kautschukplatten, ist ein ideales Medium für Wiederholungen, Überlagerungen und Verschiebungen, die farbintensive Linoldruckfarbe ein geschmeidiges Material. Stempel und größere Formen sind leicht herstellbar. Grafische und malerische Elemente werden aufs Schönste verbunden. Do. – Mo. 10 – 17 Uhr; € 375,- inkl. Material – Grundausrüstung, Liste wird zugesandt



7 Conny Himme, Bremen

Der lange Samstag I*

Malen und sonst nix

16. Mai 2020; Sa. 9 – 18 Uhr, € 110,- inkl.

Material* + vegetarisch/biologischem Mittagssnack

8 AdBK Kolbermoor

Farbrausch im Kopf

23.05. – 27.05.20

Ein überlebensgroßes Portrait besticht durch unvergleichliche Präsenz, und die Hintergründe dafür spielen eine tragende Rolle. Wir werden damit beginnen, der Farbe Raum zu geben und dabei unterschiedliche Techniken einsetzen. Fließende Farben oder gespachtelte Akzente bilden unerwartete Spannungsräume, aus denen das Gesicht hervortritt. Sowohl die Möglichkeiten expressiver Farbgebung, wie die leisen Töne subtiler Farbharmonien ermöglichen es, neue Ausdrucksweisen zu finden. Fundierte Anleitung zu den Proportionen unterstützt dabei, ein Gespür für Spannung und Bildaufbau zu entwickeln und schärft den Blick für das Wesentliche. Info und Anmeldung: www.adbk-kolbermoor.de



Conny Himme, freischaffende Künstlerin und Kunstdozentin, Grafische Ausbildung in Bremerhaven, Kunststudium an der HfK Bremen, Studium Kunstpädagogik/Malerei an der HKS Ottersberg, Diplom.

Langjährige Tätigkeit als Kunstdozentin an der Hochschule für Kunst im Sozialen Ottersberg, Gründerin und 13 Jahre Leiterin und Dozentin der Sommerakademien; Mitglied in BBK und GEDOK, Studienreisen nach Afrika und China; Dozentin an der AdBK Kolbermoor, Freie Kunstakademie HH, La Cuna del Arte, Kunstakademie Allgäu, Schlei-Akademie, Gutshaus Woserin. Regelmäßige Ausstellungstätigkeit.



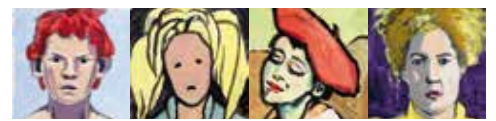
9 Conny Himme, Bremen

Dein Gedicht – Schicht um Schicht

19.06. – 23.06.20

Du hast bestimmt ein Lieblingsgedicht, ein besonderes Wort, schwelgst in Bildern oder Zeilen und erlebst die Welt aus dieser besonderen Perspektive. Die Worte, die Stimmungen, die Dich am meisten berühren, wollen umgesetzt werden in Farbräume. Schicht um Schicht entstehen bewegte Felder. Ihnen schreiben wir die Worte ein. Die Farben lösen Andeutungen aus dem Untergrund, verschieben die Bedeutungen, bis ein vibrierendes Feld entsteht, vielleicht nur die Geste der Schrift noch bleibt, oder auch Schablonenschrift, selbst entworfene Buchstaben, Stempel und Textcollagen. Mit Acrylfarben, Tuschen, Kreiden und mehr. Fr. – Mo. 10 – 17 Uhr, Di. 10 – 16 Uhr.

€ 375,- inkl. Grundausrüstung an Material (Liste)



10 Boesner Bremen

Gesichter – leicht und lebendig

26.06.2020

Es reicht ein Tag, um zu erstaunlichen Ergebnissen zu kommen, wenn wir mit uns Schwung und Farbe uns der Darstellung von Gesichtern widmen. Ich führe Sie ein in das Geheimnis des Sehens, das von jedem angewandt werden kann. Mit einfachen Schritten erstellen wir die ersten lebendigen Farbskizzen und können uns bei Bedarf auch ein größeres Format vornehmen.

Infos und Anmeldung:

www.boesner.com/niederlassungen/bremen

11 Conny Himme, Bremen

Der lange Samstag II

Malen und sonst nix

04. Juli 2020; Sa. 9 – 18 Uhr, € 110,-

inkl. Material* + veget./biologischem Mittagssnack



12 La Cuna del Arte, Stephanskirchen

Gesichter des Expressionismus

13.07. – 17.07.20

Wir kennen sie längst, sie gehören zum kollektiven Gedächtnis, die kraftvollen Farben und freien Formen des Expressionismus. Ausdrucksstarke Gesichter, krasse Portraits, wilde Farbgebungen und lebensfrohe Kompositionen finden wir bei vielen Künstlerinnen und Künstlern jener Zeit. Wir befassen wir uns auch mit Wahrnehmung und Proportion.

conny himme malerei

KÜNSTLERATELIERS

STEPHANI 19

Stephanikirchenweide 19

28217 bremen

0421-6949 8089

0151-275 94615

info@connyhimme.de

www.connyhimme.de



TEILNAHMEBEDINGUNGEN vom 1.12.2019

Anmeldungen sind schriftlich, telefonisch und per Mail möglich und bedeuten die Anerkennung der Teilnahmebedingungen. Mit der Anmeldung wird eine Anzahlung der Gebühr fällig, die umgehend nach Erhalt der schriftlichen Anmeldebestätigung zu überweisen ist. Nach Eingang der ersten Zahlung ist der Platz verbindlich zugesagt. Der restliche Betrag ist bis sechs Wochen vor Beginn zu überweisen. Das Unterlassen der Zahlung ersetzt nicht die Abmeldung.

Innerhalb von zwei Wochen können Sie von der Anmeldung folgenlos zurück treten, dazu reicht eine Mail; bei Rücktritt ab zwei Wochen nach Anmeldung fällt eine Bearbeitungsgebühr in Höhe von € 30,- an. Bei Rücktritt bis 6 Wochen vor Beginn des

Kurses wird die Anzahlungsgebühr einbehalten. Bei einem Rücktritt bis 2 Wochen vor Beginn wird die gesamte Kursgebühr fällig. Sollten Sie in diesem Zeitraum eine Ersatzperson benennen, fallen lediglich Bearbeitungsgebühren in Höhe von € 30,- an. Rücktritte von den Kursen bedürfen der Schriftform. Die Veranstalterin haftet nicht für Unfälle, Diebstahl und Schäden aller Art, die sich in ihren Räumen ereignen.

Die Übernachtung wird von Ihnen organisiert. Gern stelle ich Ihnen eine Liste mit Übernachtungsmöglichkeiten zur Verfügung. Eine frühzeitige Buchung ist zu empfehlen. Nutzen Sie bei Bedarf auch die günstige Wochenkarte für öffentliche Verkehrsmittel.

ANFAHRT

mit dem Auto über A 27, Abfahrt Überseestadt, linke Spur nehmen, auf Beschilderung achten. Rechts Richtung Überseestadt Nord abbiegen. Dann geradeaus bleiben über drei Kreuzungen, bis T-Kreuzung, nach rechts in die Stephanikirchenweide einbiegen. Nach dem weißen Hochspeicher Parkplatz suchen. Altes Rotes Backsteingebäude linker Hand, Hausnr. 19, erster Stock rechts.

Mit Bahn und Bus: ab Hbf mit den Straßenbahnen 1, 4, 6 und 8 oder den Bussen 24, 25, 26 und 27 zur „Domsheide“ oder zum „Am Brill“, dort in die Straßenbahn Linie 2 oder 3 Richtung Gröpelingen umsteigen; bis „Europahafen“ fahren. In Fahrtrichtung links in die Stephanikirchenweide gehen, ca. 300m Fußweg bis Hausnr. 19

Als freischaffende Künstlerin ist mein Bremer Atelier ganz neu in den Künstlerateliers STEPHANI 19. Wir bauen intensiv daran, damit es im Frühjahr bezogen werden kann! Dann werde ich wieder mit neuem Elan die Kenntnisse aus meiner künstlerischen Arbeit und aus jahrelanger Lehrtätigkeit, u.a. an Hochschulen und Akademien, in die Kunst-Kurse einfließen lassen, die ich hier für Individualisten anbiete. Darauf freue ich mich sehr! Und da Reisen auch den künstlerischen Horizont erweitert, können viele meiner Angebote im Rahmen überregionaler Veranstalter gebucht werden. Hier wird die fundierte künstlerische Erfahrung durch spannende Orte belebt! Für die auswärtigen Kurse bitte den jeweiligen Anbieter kontaktieren. Darüber hinaus kann man mich auch individuell für einzelne Maltage oder Werkbesprechungen buchen, ich komme gern zu Ihnen ins Atelier. Sprechen Sie mich an.

Doch im Zentrum der Auseinandersetzung steht die Farbe, durch die Charakter, Gefühl und Beziehung gestaltet werden. Zualererst folgen wir der Intuition. Wir arbeiten mit Acryl. Besprechungen vertiefen das Verständnis für die Wirkungen im Bild.
Info und Anmeldung: www.lacunadelarte.de



**13 Schlei-Akademie
Zarte Linien umschmeicheln das Gesicht – Portrait zeichnen**
25.07. – 26.07.20

Die Zeichnung ist die unmittelbarste Geste künstlerischen Ausdrucks. Immer und überall können wir Stifte mit uns führen und den Moment skizzieren. Wir interessieren uns in diesem Kurs für das, was wir wahrnehmen, für das Gesicht, in das wir blicken. Wir lernen, wie mühelos und spielerisch der Strich werden kann, anschwillt, abtaucht, Fahrt aufnimmt. Verschiedene Materialien sollen zum Einsatz kommen, vom Bleistift über Kreiden hin zu Zeichnungen mit der Bambusfeder, mit Pinsel und Tusche, ganz ähnlich dem Aquarell, befreit und fließend, kontrastreich und reduziert.
Info und Anmeldung: www.schlei-akademie.de

**14 Schlei-Akademie
Portrait – meisterhaft verspielt
Portraitmalerei**
27.07. – 31.07.20

Nicht perfekt, aber wirklich nachgespürt, keine fotografischen Hauttöne, aber vibrierende Farbigkeit – das Gesicht bietet sowohl Erfahrenen als auch Ungeübten ein weites Feld zum Experimentieren. Es erscheint als Spur im temperamentvollen Farbraum, der den Hintergrund für Ausdruck und Spannung im Bild anbietet. Wir lassen Gesichter erscheinen, sich in Abstraktion auflösen oder realistisch fein nuanciert oder auch atmosphärisch aus der Fläche treten. Ich begleite Sie individuell bei Ihren Schritten. Werkbesprechungen einzeln und in der Gruppe vertiefen das Verständnis für Farbgesetze und Komposition.
Info und Anmeldung: www.schlei-akademie.de



**15 Conny Himme, Bremen
Mit den Dingen schwingen**
17.08. – 21.08.20

Bilder erfinden heißt Bilder finden. Was uns als Dinge umgibt, wird Anregung für die Suchbewegung. Linie trifft auf Farbe, Gegenstände erscheinen, überlagern sich und verblässen. Das Gesehene wird zum Impuls für ein Bild. Dabei gibt es kein Falsch und Richtig. Mit Transfertechniken, Materialien wie Sand und Marmormehl, Pigmenten, Tuschen als auch Kohle, Ölkreiden und Grafit, die sich in Kontrast zur den großzügigen Farbräumen begeben, eröffnet sich ein schier unerschöpfliches Reservoir an Möglichkeiten. Ein meditativer Prozess, der die Freude an neuen Wegen mit sich bringt.
Mo. – Do., 10 – 17 Uhr, Fr. 9 – 15 Uhr; € 375,- inkl. Grundausrüstung Material; Liste wird zugesandt.



****Intensiv-Modul Malerei**
Grundausrüstung an Material ist im Preis inbegriffen. Dazu gehören u.a. Malmittel, Zeichenstifte und Zeichenpapier und diverses Werkzeug. Leinwände bzw. Malgründe sowie Acrylfarbe und Pinsel sind mitzubringen. Jedes Material ist willkommen, das Sie in Ihre Arbeit einbeziehen möchten.

**16 Conny Himme, Bremen
Weiß und Wärme zum Quadrat**

03.09. – 06.09.20
Auf kleinen quadratischen Formaten, ob Leinwand, Pappe oder Holz, wollen wir Reihen entwickeln, in denen das Licht die zentrale Rolle spielt. Das Weiß entsteht in lasierenden Schichten auf dunklen Gründen oder pastos mit Weißpigment aufgetragen, glänzend oder rau. Das Verhältnis des Lichts zu den Farben, führt zu klaren Entscheidungen in der Komposition. Ruhe und Struktur, Leere und Kontrast, Leichtigkeit und Verdichtung sind mögliche Kräftepole. Die thematische Wiederholung in einer Reihe von Quadraten eröffnet immer neue Variationen und wird so zum lebendigen, sich wandelnden Bild.
Do. – Sa. 10 – 17 Uhr, So. 10 – 16 Uhr.
€ 322,- inkl. Material*

**17 Conny Himme, Bremen
Malgruppe am Donnerstag
6 Herbsttermine**

10.09., 17.09., 08.10., 29.10., 12.11., 26.11.2020
€ 300,- inkl. Material*, 17 – 21 Uhr

**18 Conny Himme, Bremen
Der lange Samstag III*
Malen und sonst nix**

19. September 2020; € 110,- inkl. Material* und vegetarisch/biologischem Mittagssnack



**19 Gutshaus am See, Woserin
Farbinspirationen mit Hund**

25.09. – 29.09.20
Immer ist uns die Natur ein bisschen voraus. Ihre Wildheit, ihre Farben und all ihre verwegenen Zufälligkeiten. Keine Nuance, die sie nicht kennt, keine Stimmung, die ihr fremd ist. Wir greifen in ihren Fundus von Farbfülle und Linienspiel und die Phantasie verwandelt die Dinge in abstrakte oder realistische Wesen – mit Hund oder Henkel, floralen Kontrasten oder flüchtigen Skizzen. Der kreative Prozess lässt in abwechselnden Vorgängen von Finden und Verabschieden eine lebendige Fläche entstehen, in der die Dinge um uns herum der Antrieb werden, Neues auszuprobieren und zu entdecken.
Info und Anmeldung: www.gutshausamsee.com

**20 Freie Kunstakademie Hamburg
Der Chaosplan**

02.10. – 06.10.20
Wenn man gewohnte Wege verlässt, entsteht Verunsicherung. Diese können wir als kreative Einladung verstehen, im Durcheinander der Farbspuren die geheime Ordnung zu finden, frei und lustvoll die Zerstörung der fest gefahrenen Ideen zu zelebrieren. Malen, Kritzeln, Zerpflücken und Zusammenraufen, Gestalten und Genießen. Wenn sich Figürliches zeigt, können wir dem folgen, wenn das große Format Bewegung fordert, kommen wir in die Geste. So entstehen spannende Dialoge zwischen Ruhe und Bewegung, Chaos und Struktur. Werkbesprechungen vertiefen das Verständnis für Bildzusammenhänge.
Info und Anmeldung: www.fkahn.de



**21 Conny Himme, Bremen
Die malerische Freiheit**

19.10. – 23.10.20
Wir setzen Fotomotive ein, mit denen wir auf großen Formaten ein freies Miteinander unterschiedlichster Elemente inszenieren. Malerische Hintergründe geben die Bühne ab, den Raum für eine sich ständig neu erfindende Erzählung. Ob biografische Elemente, markante Zeichen, Fetzen von Tapete, historische Vorbilder oder Reisefotos, sie bringen Elemente mit,

***Der lange Samstag**

Ein Malmarathon für einen Tag, an dem Sie sich ganz auf Ihren künstlerischen Prozess konzentrieren und die eigenen Impulse intensiv verfolgen können. Professionell begleitet, klärt sich im Prozess und in den Besprechungen Ihre Position und realisiert sich als eigener Ausdruck. Zur Mittagszeit werden Sie mit vollwertigem, vegetarisch-biologischem Essen versorgt.

*** Material**

Im Preis sind Materialien enthalten wie Farben, Tuschen, verschiedenste Stifte, Malmittel etc. Sie bringen bitte Ihre eigenen Pinsel mit und verschiedene Malgründe nach Bedarf.

durch die wir den Rahmen unserer Möglichkeiten neu zusammenstellen. Perspektivwechsel werden belebende Elemente der Komposition. Skizzen auf kleinen Formaten bereiten die Themen vor. Wir arbeiten mit Acrylfarben und diversen Malmitteln.
Mo. – Do., 10 – 17 Uhr, Fr. 9 – 15 Uhr; € 375,- inkl. Grundausrüstung Material, Liste wird zugesandt



**22 La Cuna del Arte, Stephanskirchen
Portrait – Eine Inszenierung**

02.11. – 06.11.20
Wie sehe ich aus als Engel oder als Asiatin, wie sieht er aus als Papst oder als Hippie? Was, wenn meine Kinder sich in ihre Lieblingsrollen verwandeln? Wen auch immer wir malen, ein wenig Wunsch und Traum schimmern stets hindurch. So können wir mit Inszenierungen das sein, was wir uns schon immer gewünscht haben, sogar als Kind im selben Alter wie die Großmutter zu sein. Und natürlich bietet auch die Gegenwart eine Fülle von Gesichtern und Stimmungen. Probieren und Neues entdecken auf großen und kleinen Formaten.
Info und Anmeldung: www.lacunadelarte.de

**23 Kunstakademie Allgäu
Starker Ausdruck
in expressiven Farben**

18.11. – 22.11.20
Faszination Portraitmalerei. Zeichnen und Malen gehören bei der Arbeit am Portrait zusammen. Wir können beide künstlerischen Gesten ausdrucksvoll miteinander vereinen. Die Besonderheiten des individuellen Gesichtes lernen wir zeichnerisch zu entdecken und umzusetzen, so dass wir uns das Handwerk aneignen, um selbständig daran weiter arbeiten zu können. Die künstlerische Farbgeste untermalt den Ausdruck, farbige Linien setzen Akzente. Spannende Farbnuancen, die wir systematisch mischen lernen, und bewegte atmosphärische Hintergründe verhelfen dem Gesicht zu einem starken Auftritt.
Info und Anmeldung: www.kunstakademie-allgaeu.de



**24 Conny Himme, Bremen
Der lange Samstag IV*
Malen und sonst nix**

28. November 2020; € 110,- inkl. Material* und vegetarisch/biologischem Mittagssnack

**25 Conny Himme, Bremen
Übermalen Überkritzeln**

01.12 – 05.12.2020
Das Jahr neigt sich dem Ende zu, wir ziehen künstlerische Bilanz. Da sind doch einige Bilder aus der Reihe getanzt. Was seinen Weg nicht gefunden hat, übers Probieren nicht hinaus kam, dessen Stunde schlägt nun. So befreiend haben wir das Scheitern noch nicht genutzt, alles hat nun eine neue Chance. Kritzelnd und Malend entstehen neue Impulse, geben Untergründe die geheimnisvollsten Grundierungen. Her mit den ollen Kamellen, den schrägen Ideen und schlaffen Kontrasten, die nicht übers Sofas passten. Mit Musik und Mut, kleinen Geschichten, Keksen und Gedichten bringen wir uns in Stimmung für die Wandlungen und Wunder unserer kreativen Prozesse, alles natürlich professionell angeleitet.
Di. – Fr., 10 – 17 Uhr, Sa. 9 – 15 Uhr
€ 365,- inkl. Material*

