

conny himme malerei 2026

KURSE KUNST

1 Conny Himme, Bremen Der lange Samstag I – Malen und sonst nix

14.02.2026

Ein Malmarathon für einen Tag, an dem Sie sich ganz auf Ihren künstlerischen Prozess konzentrieren können. Wer sich einlassen will auf seinen individuellen Weg, kann die eigenen Impulse intensiv verfolgen. Professionell begleitet, klärt sich im Prozess sowie in den Besprechungen Ihre Position und realisiert sich als eigener Ausdruck.
Sa. 9 – 18 Uhr; € 124,- inkl. Material + kleinem biol.-veg. Mittagssnack

• AUSSTELLUNGSERÖFFNUNG

Sa., 7. März 2026 in der Galerie Brandt–Credo:
Conny Himme „IMMER ANDERS“
Meyerstr. 145, 28201 Bremen;
www.atelier-brandt-credo.de

2 Conny Himme, Bremen Farbfeld Blütenmeer

23.03 – 27.03.2026

Blumen bieten mehr. Sie geben den Anlass zu ausschweifenden Farberlebnissen, begeistern mit einer Fülle von Formen und lassen uns staunen ob der nuancenreichen Farbstimmungen. Es ist ein unerwartet dynamisches Experimentierfeld, fernab jeglicher Klischees. Dabei wechseln wir den Fokus je nach Kompositionsidee, mal als rauschender Farbraum, mal in Makroansicht. Vielfältig sind die Herangehensweisen, die uns zwischen realistisch, experimentell und expressiv frei wählen lassen. Wahrnehmungsübungen erweitern unseren Entscheidungsspielraum und bringen uns mit den Anregungen zur Farbenlehre zu sicheren und intuitiven Erfahrungen.
Mo. – Fr. 10.00 – 16:30 Uhr; € 380,-



3 Conny Himme, Bremen Wochenende spezial

10.04. – 12.04.2026

Genießen Sie drei lange entspannte Tage, um mit Muße Ihre Bilder zu vollenden oder auf neue Ideen zu stoßen. Bringen Sie Unvollendetes mit oder wagen Sie neue Techniken und Blickwinkel. All das ist möglich, wenn wir beherzt die Themen aufgreifen. Sie werden fundiert begleitet, bekommen Anregungen und Tipps. Bei den Bildbesprechungen profitieren alle Beteiligten. In kreativer und konzentrierter Atmosphäre begeben wir uns auf neue Wege und vertiefen die Erfahrungen.
Fr., 14 – 19, Sa., 10 – 17, So., 10 – 16 Uhr; € 230,-

conny
himme
malerei

Kolleggs Ateliers & Werkstätten
CONNY HIMME | MALEREI
Stephanikirchenweide 19
28217 Bremen
0151-2759 4615
info@connyhimme.de
www.connyhimme.de

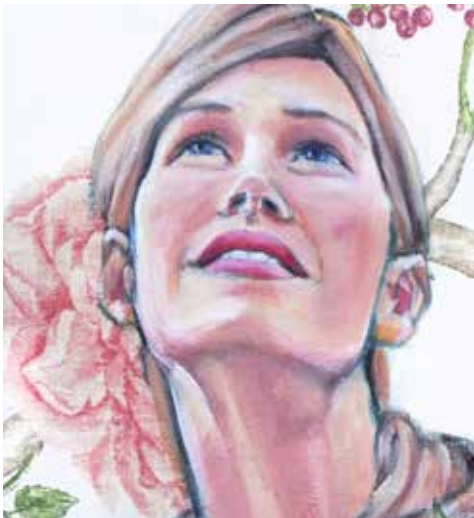
• Tage der Offenen Türen: Kolleggs Ateliers und Werkstätten laden ein!

18. + 19. April 2026

Samstag 14 – 19 Uhr und Sonntag öffnen die Ateliers von 12 – 18 Uhr, Stephanikirchenweide 19, 28217 Bremen

• FINISSAGE

Am So., den 26.04.2026 16 – 18 Uhr in der Galerie Brandt Credo: Conny Himme „IMMER ANDERS“
Begegnungen, Resonanzen und Gespräche; Meyerstr. 145, 28201 Bremen; www.atelier-brandt-credo.de



4 Conny Himme, Bremen Gesichter zum Verlieben I

15.05. – 19.05.2026

Leicht und lässig Gesichter zeichnen und malen? Es ist greifbarer als vermutet! Du denkst, Portrait sei nichts für dich? Lass dich überraschen. Das Thema ist eine Herausforderung, aber es gibt Wege, die größten Schwierigkeiten mit Spaß und Konzentration zu umschiffen. Denn eines der Geheimnisse auf dem Weg zu erkennbaren Gesichtern ist die Wahrnehmung. Das Staunen wird groß sein, wenn du dich darauf einlässt. Es ist ein machbarer Weg, der sich lohnt, ein Übungsweg, bei dem wir viel lachen und viel lernen. Über das Zeichnen finden wir schnell den Weg in die Farbe. Ausdruck und Stimmung stellen sich bald ein. Wir malen mit Acryl und erfahren einiges Wichtige aus der Farbenlehre.
Fr. – Di., 10 – 16:30 Uhr; € 380,-



5 Conny Himme, Bremen Der lange Samstag II – Malen und sonst nix

13.06.2026

Ein Malmarathon für einen Tag, an dem Sie sich ganz auf Ihren künstlerischen Prozess konzentrieren können. Wer sich einlassen will auf seinen individuellen Weg, kann die eigenen Impulse intensiv verfolgen. Professionell begleitet, klärt sich im Prozess sowie in den Besprechungen Ihre Position und realisiert sich als eigener Ausdruck.
Sa. 9 – 18 Uhr; € 124,- inkl. Material + kleinem biol. veg. Mittagssnack

6 Conny Himme, Kunstsommer Norderstedt Gesichter voller Charakter

06.07. – 10.07.2026

Wollten Sie sich immer schon einmal mit dem Thema Portrait beschäftigen, sind aber vor der scheinbar zu großen Herausforderung zurück geschreckt? Aber nein, keine Bange! Es gibt tatsächlich einen Weg, sich diesem wundervollen Thema zu nähern und zu erstaunlichen Erfolgen zu kommen! Versprochen. Mit viel Humor und handfesten Wahrnehmungsübungen überwinden wir die Hürden im Kopf und erarbeiten uns in vielen wirkungsvollen Schritten den Weg zur Darstellung von Gesichtern – ganz ohne Projektor. Und die verblüffenden Ergebnisse werden dann umgehend in leuchtende Farben umgesetzt. Dabei ist jeder frei, sich mutig oder zart den Farbstimmungen hinzugeben. Mit fundierten Hinweisen aus der Farbenlehre werden die Entscheidungen souverän, und gemeinsame Werkbesprechungen vertiefen unsere Kompetenz.

Mo. – Fr., 10 – 17 Uhr; www.malimu.de;
www.kunstkreis-norderstedt.de



7 Conny Himme an der Schlei-Akademie Flower Power wild und frei

20.07. – 24.07.2026

Was kann uns mehr erfreuen als der Anblick eines blühenden Gartens? Wir werden beschenkt mit Schönheit und Leichtigkeit. Doch in der Kunst haftet diesem Motiv etwas Biederer an. Von wegen! Das sehen wir anders! Denn mit großer Leichtigkeit und schnellen Pinselstrichen lassen wir uns auf die Zauberei mit wilden Farben ein. Nicht artig, sondern mit Begeisterung nehmen wir die Blumenmotive zum Anlass, uns verschiedene Zugänge zur Abstraktion anzueignen. Das heißt, wir schauen, was charakteristisch ist und auf welchen Wegen wir dieses Empfinden ausdrücken können. Dabei entstehen wilde, freie und zauberhaft schöne Ergebnisse. Und wie nebenbei erfahren wir, wie hilfreich die Farbenlehre sein kann.

Mo. – Fr. 9:30 – 16:30 Uhr; € 420,-
www.schlei-akademie.de

Conny Himme, freischaffende Künstlerin und Kunstdozentin, Grafische Ausbildung in Bremerhaven, Kunststudium an der HfK Bremen, Studium Kunstpädagogik/Malerei an der HKS Ottersberg, Diplom. Langjährige Tätigkeit als Kunstdozentin an der Hochschule für Kunst im Sozialen Ottersberg, Gründerin und 13 Jahre Leiterin und Dozentin der Frühjahrs-, Sommer- und Herbstakademien; Mitglied in BBK, Studienreisen nach Afrika und China; Dozentin an der AdBK Kolbermoor, Freie Kunstakademie HH, La Cuna del Arte, Kunstakademie Allgäu, Schlei-Akademie. Regelmäßige Ausstellungstätigkeit.



TEILNAHMEBEDINGUNGEN vom 01.12.2024

Anmeldungen sind schriftlich, telefonisch und per Mail möglich und bedeuten die Anerkennung der Teilnahmebedingungen. Mit der Anmeldung wird eine Anzahlung von 50% der Gebühr fällig, die umgehend nach Erhalt der schriftlichen Anmeldebestätigung zu überweisen ist. Nach Eingang der ersten Zahlung ist der Platz verbindlich zugesagt. Der restliche Betrag ist bis vier Wochen vor Beginn zu überweisen. Das Unterlassen der Zahlung ersetzt nicht die Abmeldung.

Innerhalb von zwei Wochen können Sie von der Anmeldung folgenlos zurück treten, dazu reicht eine Mail; bei Rücktritt ab zwei Wochen nach Anmeldung fällt eine Bearbeitungsgebühr in Höhe von € 30,- an. Bei Rücktritt bis 3 Wochen vor Beginn des Kurses wird die Anzahlungsgebühr einbehalten.

Bei einem Rücktritt bis 1 Woche vor Beginn des Kurses wird die gesamte Kursgebühr fällig. Sollten Sie in diesem Zeitraum eine Ersatzperson benennen, fallen lediglich Bearbeitungsgebühren in Höhe von € 30,- an. Rücktritte von den Kursen bedürfen der Schriftform. Das ist erfüllt bei Email und bei Post (Poststempel).

Die Veranstalterin haftet nicht für Unfälle, Diebstahl und Schäden aller Art, die sich in ihren Räumen ereignen

Die Übernachtung wird von Ihnen organisiert. Die Suche nach Unterkünften übers Internet ist einfach. Rufen Sie mich gern bei Fragen an. Eine frühzeitige Buchung ist zu empfehlen. Nutzen Sie bei Bedarf auch die günstige Wochenkarte für öffentliche Verkehrsmittel. Auf Anfrage kann ich Ihnen diese vorher besorgen.

ANFAHRT

mit dem Auto über A 27, Abfahrt Überseestadt, linke Spur nehmen, auf Beschilderung achten. Rechts Richtung Überseestadt (Süd) abbiegen (nicht Walle/Gröpelingen). Dann geradeaus über drei Kreuzungen, bis T-Kreuzung, nach rechts in die Stephanikirchenweide einbiegen. Nach dem weißen Hochspeicher Parkplatz suchen. Altes rotes Backsteingebäude linker Hand, Hausnr. 19, erster Stock rechts.

Mit Bahn und Bus: ab Hbf mit den Straßenbahnen 1, 4, 6 und 8 oder den Bussen 24, 25, 26 und 27 zur „Domsheide“ oder zum „Am Brill“, dort in die Straßenbahn Linie 3 Richtung Gröpelingen umsteigen; Linie 5 fährt nur wochentags, aber vom Hbf direkt bis Haltestelle „Europahafen“. Auf Kellogg's blickend, rechts in die Stephanikirchenweide gehen, ca. 250m Fußweg bis zur Hausnummer 19

Als freischaffende Künstlerin arbeite ich in meinem Atelier in den „Kollegg's Ateliers und Werkstätten in der Überseestadt. Im Frühjahr 2020 bezogen wir unsere Etage in einem alten Gebäude voller neuer und quirliger Impulse. Jetzt ist Elan und Freiraum vorhanden, meine Kenntnisse aus der künstlerischen Arbeit und jahrelanger Lehrtätigkeit, u.a. an Hochschulen und Akademien, in die Kunst-Kurse einfließen zu lassen. Ich freu mich sehr darauf, auch in diesem Jahr wieder mit Individualisten auf kreative Erkundungen zu gehen. Dafür habe ich auch diesmal eine ganze Reihe Kurse konzipiert, von denen hoffe, sie mögen Ihr Interesse wecken. Wenn Sie mich individuell buchen möchten, melden Sie sich bei mir; ich komme gern zu Ihnen ins Atelier.



8 Conny Himme an der Schlei-Akademie Vom Gesicht zum Portrait

27.07. – 31.07.2026

Lebendigkeit im Ausdruck, nicht Perfektion, ist das Ziel in diesem Kurs. Keine Angst vor dem Portrait! Wir beginnen mit Wahrnehmungsübungen, die Sie überraschen werden, skizzieren mit dem Pinsel und wagen uns an vibrierende Farbigkeit – um festzustellen, dass das Gesicht sowohl Erfahrenen als auch Ungeübten ein spannendes Feld zum Experimentieren bietet. Grundlagen der Proportion finden spielerisch den Weg ins Bild. Wir wagen kontrastreiche Spuren im temperamentvollen Farbraum und entscheiden uns für sanfte Farbstimmungen. Für jede Portraitidee bieten sich zahlreiche Umsetzungsmöglichkeiten an. Ich begleite Sie individuell bei Ihren Schritten. Werkbesprechungen einzeln und in der Gruppe vertiefen das Verständnis für Farbgesetze und Komposition.

Mo. – Fr. 9:30 – 16:30 Uhr; € 420,-

www.schlei-akademie.de

9 Conny Himme, Bremen Gesichter zum Verlieben II

07.08. – 11.08.2026

Leicht und lässig Gesichter zeichnen und malen? Vielleicht hast du es schon in einem meiner Kurse probiert und festgestellt, wie erstaunlich schnell du Zugang zu diesem anspruchsvollen Thema findest. Das Geheimnis ist die gezielt eingesetzte Wahrnehmung. In diesem Kurs möchte ich das Repertoire noch einmal erweitern, wie wir uns auch großformatig über einfaches Skizzieren die Proportionen des Gesichtes zugänglich machen können. Jede individuelle Farbgebung, für die Stimmung und den Ausdruck von entscheidender Bedeutung, unterstütze ich gerne. Schwerpunktmäßig werden wir hier den sanften Nuancen, stillen Tönen und Schattenlichtern begegnen.

Mo., – Fr. 10 – 16 Uhr; Do. bis 18 Uhr. € 380,-



10 Conny Himme, Bremen Komposition und Intuition

14.09. – 19.09.2026

Eine 6-Tage-Woche in freier Malerei, die mit deinen Ideen gefüllt ist. Du bringst mit, was Du umsetzen möchtest, Vorlagen, angefangene Bilder, vage Pläne und ganz viel Lust auf Farbe und optional dein eigenes, besonderes Material. Darüber hinaus ist im Atelier fast alles vorhanden, wie Stifte, Papiere,

Werkzeug und Farben, die Du alle nutzen kannst. Ich gehe individuell auf deine Anliegen ein. In Werkbesprechungen klären wir die auftauchenden Fragen und lernen viel über Komposition und Farben. Fast alles ist möglich, wenn Du dich von der Farbe durch das Bild tragen lässt. Darüber hinaus gebe ich Impulse, die uns gemeinsam aus starren Haltungen und festgefahrenen Konzepten ausbrechen lassen.

Mo. – Fr., 10 – 17 Uhr, Sa., 10 – 16 Uhr; € 450,-

11 Conny Himme in Kolbermoor Farbe und Geste des Gesichts

28.09. – 02.10.2026

Wie kommt das Portrait auf die Leinwand? Ohne Projektor bleibt uns das Wichtigste, nämlich unsere Wahrnehmung, die wir in diesem Kurs intensiv schulen. Das Zeichnen ist unmittelbarer Ausdruck davon, und mit eindrucksvollen Übungen nähern wir uns schnell einem Ergebnis an, das einen bunten und vielfältigen Strauß an Gestaltungsmöglichkeiten auf großen, farbigen Leinwandgründen bietet. Diesmal werden frische Skizziertechniken die angelegten Studien zu



dynamischen und überlebensgroßen Räumen wachsen lassen. Was der Stift kann, übernimmt dann der Pinsel. Schwierige Perspektiven gelingen, sanfte Modulationen schaffen ein einmaliges Portrait. Ob expressiv und gestisch oder realistisch und fein abgestimmt, jeder kann zu individuellen Interpretationen seines Motivs finden. Die Farbenlehre wird die Entscheidungsspielräume erweitern.

Mo. – Fr. 10 – 17 Uhr; € 500,-

www.adbk-kolbermoor.de

12 Conny Himme, Bremen Goldnes Gelb und tiefe Schatten

12.10. – 16.10.2026

Endlich mal wieder ein Farbkurs! Hier geht es tatsächlich darum, sich tiefer mit den Möglichkeiten der Farbe zu beschäftigen. Die anfänglich abstrakten Themen zum Kennenlernen der Farbe zeigen uns schnell, wohin die Farb Stimmung uns führen wird. Inspiriert vom Herbstlicht finden sich intensive Kompositionen mit Licht- und Schattenfarben, oder Anleihen aus der Landschaft oder das Auftauchen von Gold in den Bildern. Wir werden überrascht von dem ganz eigenen Ausdruck dieser Farbkompositionen. Eigene Themen entwickeln und vertiefen sich. Der Blick auf die Farbenlehre lässt ein größeres Verständnis entstehen für unsere intuitive und gezielte Farbwahl. Die Werkbetrachtungen unterstützen uns bei unseren Entscheidungen und Prozessen.

Mo., – Fr. 10 – 16 Uhr; Do. bis 18 Uhr. € 380,-

Die Kurse in Bremen sind inkl. Material, d.h. Grundausstattung an guten Farben und allerlei Stiften und Werkstoffen. Malgründe + Pinsel bitte mitbringen!



13 Conny Himme, Bremen Wochenende spezial II

30.10. – 01.11.2026

Genießen Sie drei lange entspannte Tage, um mit Muße Ihre Bilder zu vollenden oder auf neue Ideen zu stoßen. Bringen Sie Unvollendetes mit oder wagen Sie neue Techniken und Blickwinkel. All das ist möglich, wenn wir beherzt die Themen aufgreifen. Sie werden fundiert begleitet, bekommen Anregungen und Tipps, und bei den Bildbesprechungen profitieren alle Beteiligten. In kreativer und konzentrierter Atmosphäre begeben wir uns auf neue Wege und vertiefen die Erfahrungen.

Fr., 14 – 19 Uhr, Sa., 10 – 17 Uhr und

So., 10 – 16 Uhr; € 230,-

14 Conny Himme, Bremen Sammelsurium exquisit

23.11. – 27.11.2026

Ein selbst gestaltetes Sammelalbum mit den Erinnerungen, Texten und mit den Bildern des davon eilenden Jahres. Dazu machen wir mit allem, was uns dabei unterstützt, den flüchtigen Eindrücken eine Heimat zu geben, ein Spiel aus Versatzstücken und unterschiedlichen Materialien. Mittels Malerei, Schrift, Monotypie, Collageschnipseln, Zetteln aus der Handtasche und dem Einsatz von Linie wird in einem kreativen Schwung alles in neue Zusammenhänge gebracht, verwandelt und erhöht. Spiralgebundene Zeichenblöcke geben das Gerüst ab für unsere unabsehbare Reise durch die Seiten des Jahres.

Zeiten: Mo. – Fr., 10 – 16 Uhr; € 360,-; optional verlängerbar um Samstag, 10 – 15 Uhr (+ € 70,-)



15 Conny Himme, Bremen Das lange, leckere Wochenende – Malen und sonst nix

05.12. – 06.12.2026

Ein Malmarathon an Samstag und Sonntag, an dem Sie sich ganz auf Ihren künstlerischen Prozess konzentrieren können. Wer sich einlassen will auf seinen individuellen Weg, kann die eigenen Impulse intensiv verfolgen. Professionell begleitet, klärt sich im Prozess sowie in den Besprechungen Ihre Position und realisiert sich als eigener Ausdruck. Zeit: Sa. 10 – 18 Uhr; So., 10 – 16:30 Uhr; € 220,- inkl. Material + kleinem biol. vegetarisch. Mittagssnack an beiden Tagen!